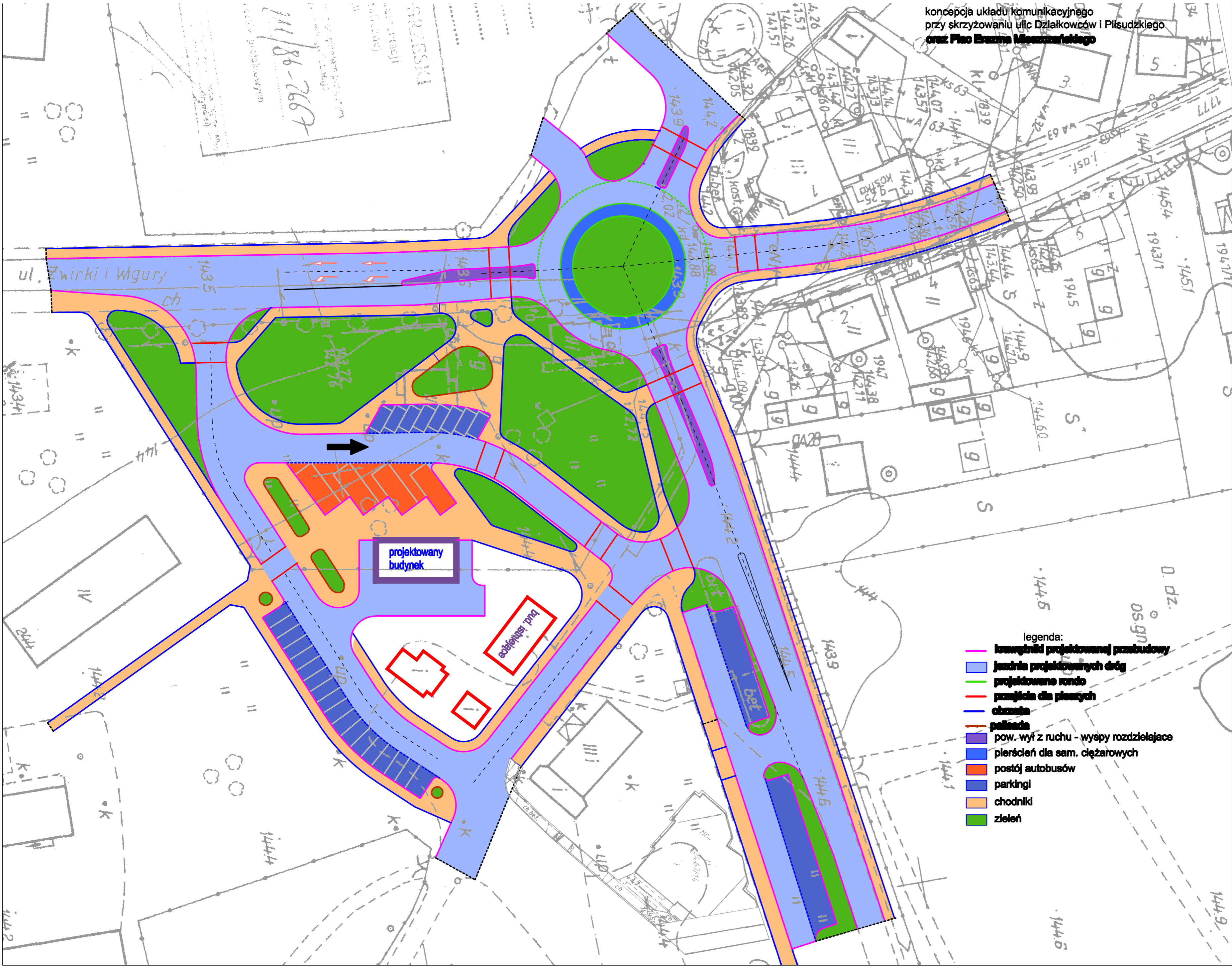


konceptcja układu komunikacyjnego
 przy skrzyżowaniu ulic Działkowców i Piłsudskiego
 oraz Plac Erasma Mszczarskiego



- legenda:
- linia granic projektowanej przebudowy
 - jezdnia projektowanych dróg
 - projektowane ronda
 - przejścia dla pieszych
 - obrzeża
 - pasaża
 - pow. wyt. z ruchu - wyspy rozdzielające
 - pierścień dla sam. ciężarowych
 - postój autobusów
 - parkingi
 - chodniki
 - zielen

111/86-2667

PROJEKT

ul. Zwirki i Wigury

projektowany budynek

bud. istniejące

bet

bet

bet

bet

bet

bet

bet

bet

bet