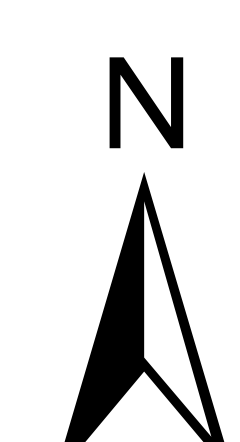


# STUDIUM UWARUNKOWAŃ I KIERUNKÓW ZAGOSPODAROWANIA PRZESTRZENNEGO GMINY GORZYCE

## KIERUNKI ZAGOSPODAROWANIA PRZESTRZENNEGO



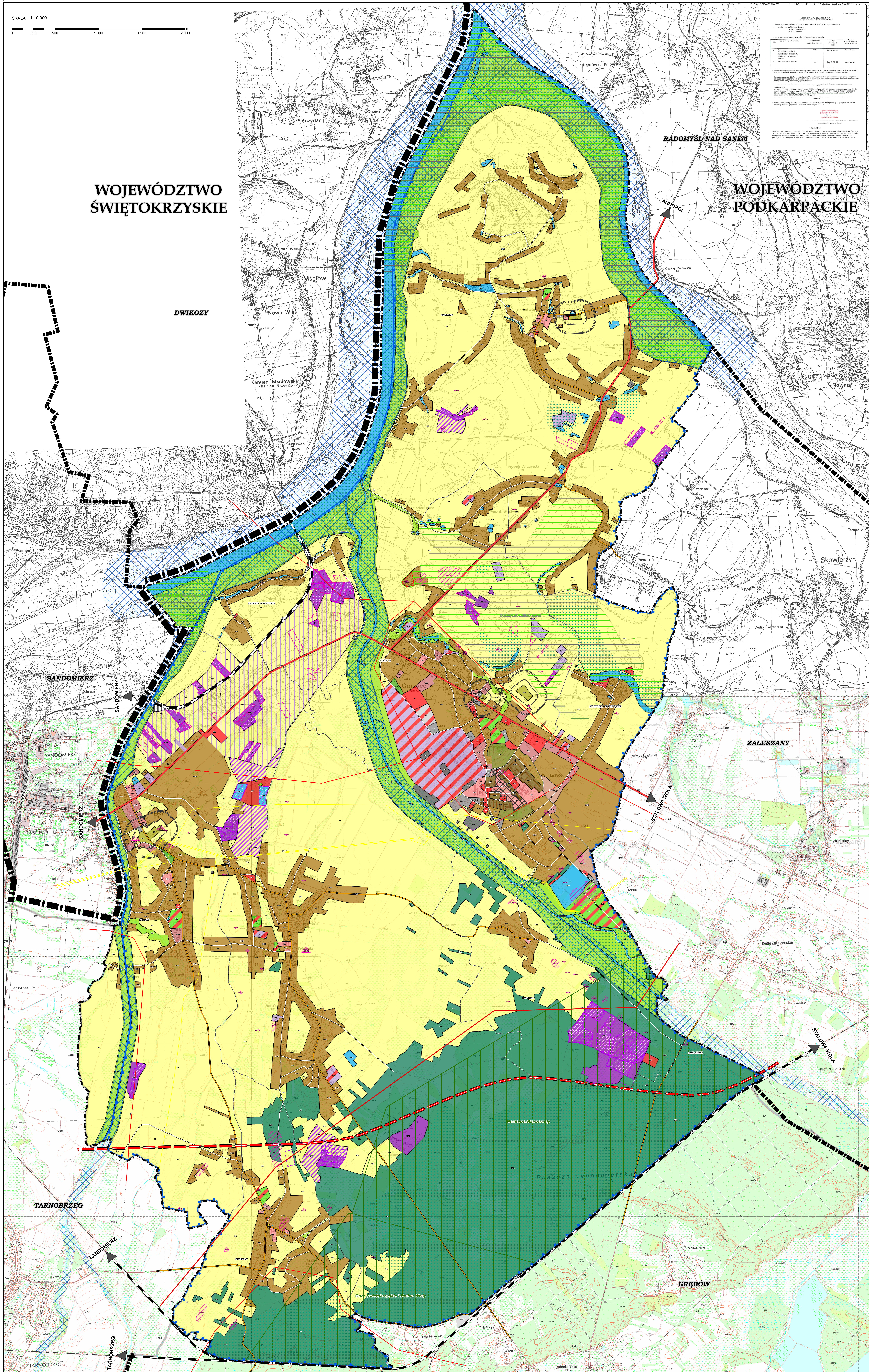
SKALA 1:10 000

LEGENDA	
	GRANICE ADMINISTRACYJNE
	GRANICE GMIN
	PODSTAWOWY UKŁAD KOMUNIKACYJNY
	OZNACZENIA TERENÓW
	OBSZARY PRZESTRZENI PUBLICZNEJ
	OCHRONA ŚRODOWISKA
	GRANICE GZWP
	STREFY SANITARNE
	STREFY GÓRNICZE
	INFRASTRUKTURA TECHNICZNA
	OCHRONA ŚRODOWISKA PRZYRODNICZEGO
	POMNIKI PRZYRODY

WOJEWÓDZTWO  
ŚWIĘTOKRZYSKIE

WOJEWÓDZTWO  
PODKARPACKIE

DWIKOZY



<b>GRANICE ADMINISTRACYJNE</b>	<b>OZNACZENIA TERENÓW</b>	<b>OBSZARY PRZESTRZENI PUBLICZNEJ</b>	<b>OCHRONA ŚRODOWISKA</b>
	WS - WODY POWIERZCHNIOWE ŚRÓDLĄDOWE		
	ZC - CMENTARZE		
	M - ZABUDOWA MIESZKANIOWA		
	MW - ZABUDOWA MIESZKANIOWA WIELORODZINNA		
	ZD - OGRODY DZIAŁKOWE		
	MNML - ZABUDOWA MIESZKANIOWA JEDNORODZINNA I LETNISKOWA		
	MU - ZABUDOWA MIESZKANIOWO-USŁUGOWA		
	U - ZABUDOWA USŁUGOWA		
	UT - ZABUDOWA USŁUG TURYSTYKI		
	Up, Uk, Uo - ZABUDOWA USŁUG PUBLICZNYCH		
	US - USŁUGI SPORTU I REKREACJI		
	UC - USŁUGI HANDLU WIELKOPOWIERZCHNIOWEGO		
	PIU - ZABUDOWA PRODUKCYJNO-USŁUGOWA		
	P - ZABUDOWA PRODUKCYJNA		
	AG - TERENY PRZEKSZTAŁCEN, ROZWOJU GOSPODARCZEGO		
	IATRAKCYJNOŚCI INWESTYCYJNEJ		
	PG - TERENY GÓRNICZE		
	PE - TERENY POWIERZCHNIOWEJ EKSPLOATACJI		
	R - ROLA		