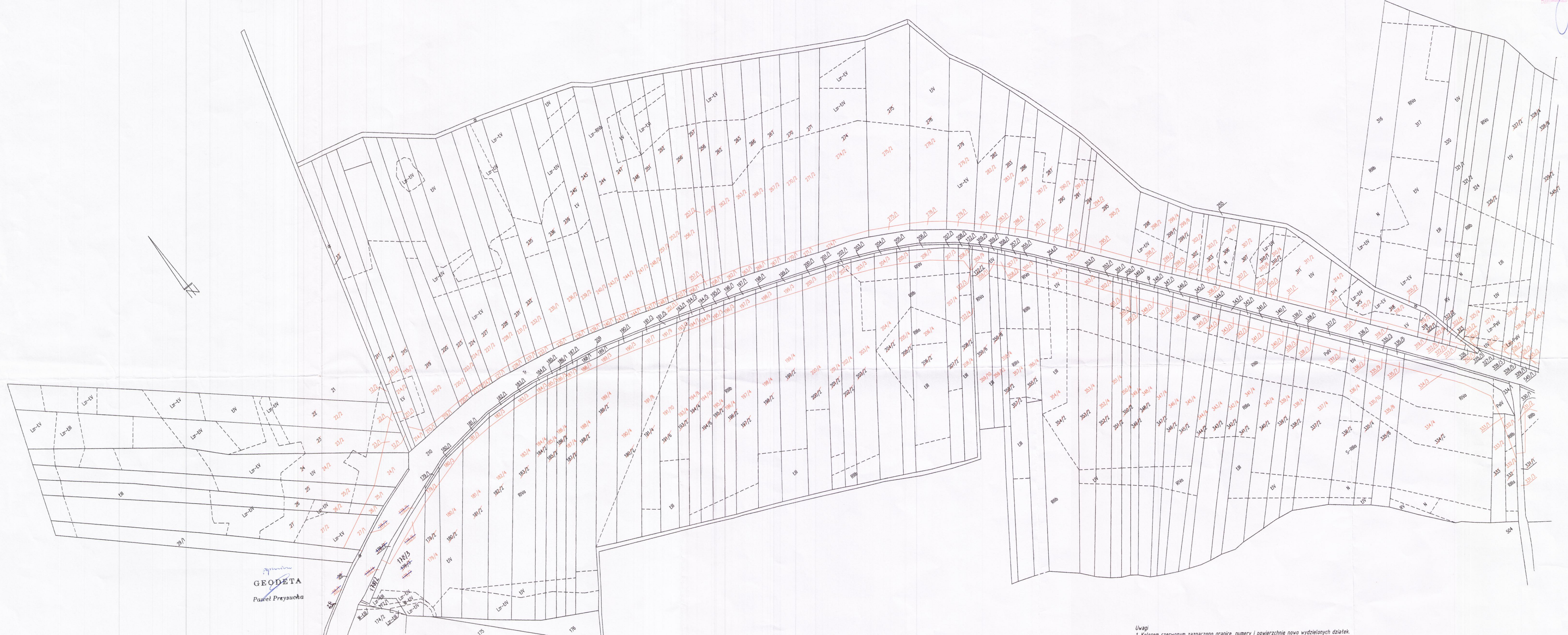
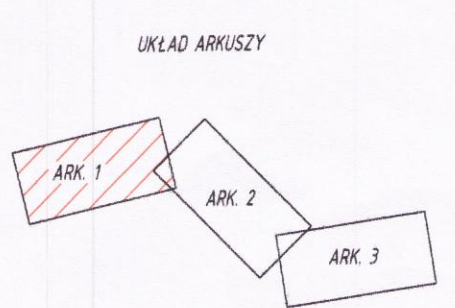


Pozwiedza się, że niniejszy dokument został opracowany w wyniku prac geodezyjnych i kartograficznych, których rezultaty zawiera opłata technicznie wpisany do ewidencji materiałów państwowego zasobu geodezyjnego i kartograficznego	
Organ prowadzący państwowy zasób geodezyjny i kartograficzny	Starosta Powiatu Tarnobrzęskiego Powiatowy Ośrodek Dokumentacji Geodezyjnej i Kartograficznej
Identyfikator ewidencyjny materiału zasobu	P.1820.2016.1294
Data wpisania do ewidencji materiałów zasobu	2016-12-14
Imię i nazwisko i podpis osoby reprezentującej organ	

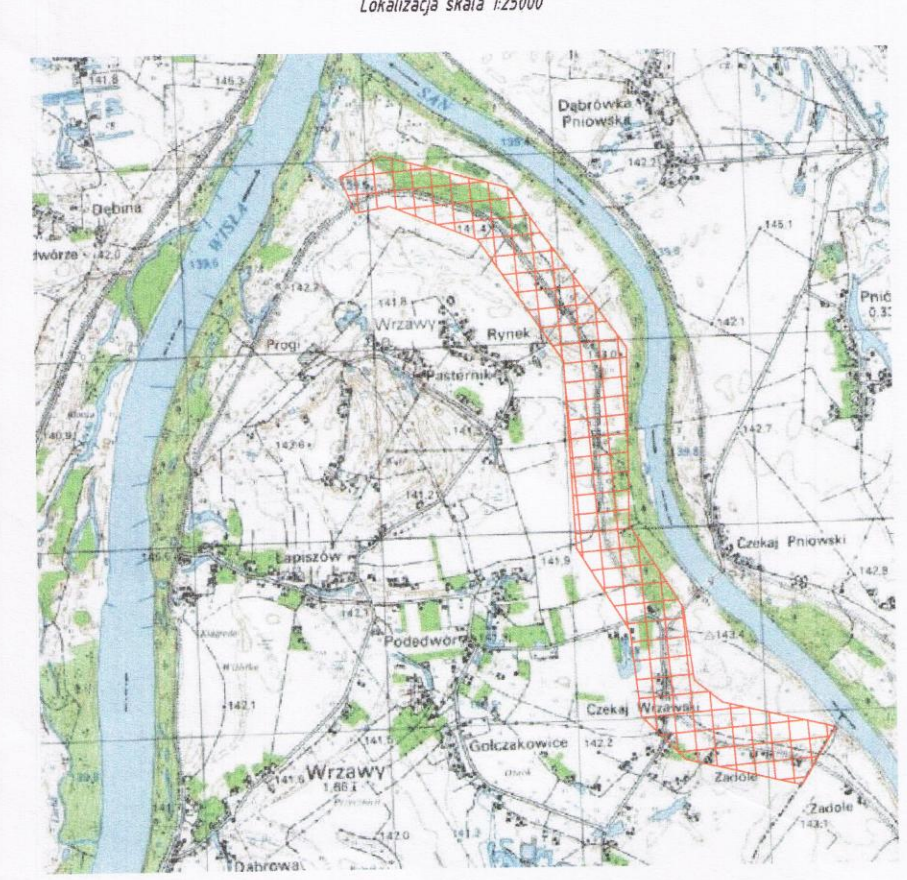


W przypadku działek 28, 178/2 i 178/3 podział nieaktualny - patrz arkusz dodatkowy



**Uwagi**

- Kolorem czerwonym zaznaczono granice, numery i powierzchnie nowo wydzielonych działek.
- Działki: 12/1, 12/2, 178/5, 178/6, 180/3, 181/3, 182/3, 183/3, 184/3, 185/3, 186/3, 187/3, 188/3, 189/3, 190/3, 191/3, 192/3, 193/3, 194/3, 195/3, 196/3, 197/3, 198/3, 199/3, 199/2, 200/3, 201/3, 202/3, 203/3, 204/3, 205/3, 206/3, 207/3, 208/3, 211/1, 211/2, 211/3, 211/4, 211/5, 211/6, 212/3, 212/4, 212/5, 212/6, 212/7, 213/1, 213/2, 213/3, 213/4, 213/5, 213/6, 213/7, 213/8, 213/9, 213/10, 213/11, 213/12, 213/13, 213/14, 213/15, 213/16, 213/17, 213/18, 213/19, 213/20, 213/21, 213/22, 213/23, 213/24, 213/25, 213/26, 213/27, 213/28, 213/29, 213/30, 213/31, 213/32, 213/33, 213/34, 213/35, 213/36, 213/37, 213/38, 213/39, 213/40, 213/41, 213/42, 213/43, 213/44, 213/45, 213/46, 213/47, 213/48, 213/49, 213/50, 213/51, 213/52, 213/53, 213/54, 213/55, 213/56, 213/57, 213/58, 213/59, 213/60, 213/61, 213/62, 213/63, 213/64, 213/65, 213/66, 213/67, 213/68, 213/69, 213/70, 213/71, 213/72, 213/73, 213/74, 213/75, 213/76, 213/77, 213/78, 213/79, 213/80, 213/81, 213/82, 213/83, 213/84, 213/85, 213/86, 213/87, 213/88, 213/89, 213/90, 213/91, 213/92, 213/93, 213/94, 213/95, 213/96, 213/97, 213/98, 213/99, 213/100, 213/101, 213/102, 213/103, 213/104, 213/105, 213/106, 213/107, 213/108, 213/109, 213/110, 213/111, 213/112, 213/113, 213/114, 213/115, 213/116, 213/117, 213/118, 213/119, 213/120, 213/121, 213/122, 213/123, 213/124, 213/125, 213/126, 213/127, 213/128, 213/129, 213/130, 213/131, 213/132, 213/133, 213/134, 213/135, 213/136, 213/137, 213/138, 213/139, 213/140, 213/141, 213/142, 213/143, 213/144, 213/145, 213/146, 213/147, 213/148, 213/149, 213/150, 213/151, 213/152, 213/153, 213/154, 213/155, 213/156, 213/157, 213/158, 213/159, 213/160, 213/161, 213/162, 213/163, 213/164, 213/165, 213/166, 213/167, 213/168, 213/169, 213/170, 213/171, 213/172, 213/173, 213/174, 213/175, 213/176, 213/177, 213/178, 213/179, 213/180, 213/181, 213/182, 213/183, 213/184, 213/185, 213/186, 213/187, 213/188, 213/189, 213/190, 213/191, 213/192, 213/193, 213/194, 213/195, 213/196, 213/197, 213/198, 213/199, 213/200, 213/201, 213/202, 213/203, 213/204, 213/205, 213/206, 213/207, 213/208, 213/209, 213/210, 213/211, 213/212, 213/213, 213/214, 213/215, 213/216, 213/217, 213/218, 213/219, 213/220, 213/221, 213/222, 213/223, 213/224, 213/225, 213/226, 213/227, 213/228, 213/229, 213/230, 213/231, 213/232, 213/233, 213/234, 213/235, 213/236, 213/237, 213/238, 213/239, 213/240, 213/241, 213/242, 213/243, 213/244, 213/245, 213/246, 213/247, 213/248, 213/249, 213/250, 213/251, 213/252, 213/253, 213/254, 213/255, 213/256, 213/257, 213/258, 213/259, 213/260, 213/261, 213/262, 213/263, 213/264, 213/265, 213/266, 213/267, 213/268, 213/269, 213/270, 213/271, 213/272, 213/273, 213/274, 213/275, 213/276, 213/277, 213/278, 213/279, 213/280, 213/281, 213/282, 213/283, 213/284, 213/285, 213/286, 213/287, 213/288, 213/289, 213/290, 213/291, 213/292, 213/293, 213/294, 213/295, 213/296, 213/297, 213/298, 213/299, 213/300, 213/301, 213/302, 213/303, 213/304, 213/305, 213/306, 213/307, 213/308, 213/309, 213/310, 213/311, 213/312, 213/313, 213/314, 213/315, 213/316, 213/317, 213/318, 213/319, 213/320, 213/321, 213/322, 213/323, 213/324, 213/325, 213/326, 213/327, 213/328, 213/329, 213/330, 213/331, 213/332, 213/333, 213/334, 213/335, 213/336, 213/337, 213/338, 213/339, 213/340, 213/341, 213/342, 213/343, 213/344, 213/345, 213/346, 213/347, 213/348, 213/349, 213/350, 213/351, 213/352, 213/353, 213/354, 213/355, 213/356, 213/357, 213/358, 213/359, 213/360, 213/361, 213/362, 213/363, 213/364, 213/365, 213/366, 213/367, 213/368, 213/369, 213/370, 213/371, 213/372, 213/373, 213/374, 213/375, 213/376, 213/377, 213/378, 213/379, 213/380, 213/381, 213/382, 213/383, 213/384, 213/385, 213/386, 213/387, 213/388, 213/389, 213/390, 213/391, 213/392, 213/393, 213/394, 213/395, 213/396, 213/397, 213/398, 213/399, 213/400, 213/401, 213/402, 213/403, 213/404, 213/405, 213/406, 213/407, 213/408, 213/409, 213/410, 213/411, 213/412, 213/413, 213/414, 213/415, 213/416, 213/417, 213/418, 213/419, 213/420, 213/421, 213/422, 213/423, 213/424, 213/425, 213/426, 213/427, 213/428, 213/429, 213/430, 213/431, 213/432, 213/433, 213/434, 213/435, 213/436, 213/437, 213/438, 213/439, 213/440, 213/441, 213/442, 213/443, 213/444, 213/445, 213/446, 213/447, 213/448, 213/449, 213/450, 213/451, 213/452, 213/453, 213/454, 213/455, 213/456, 213/457, 213/458, 213/459, 213/460, 213/461, 213/462, 213/463, 213/464, 213/465, 213/466, 213/467, 213/468, 213/469, 213/470, 213/471, 213/472, 213/473, 213/474, 213/475, 213/476, 213/477, 213/478, 213/479, 213/480, 213/481, 213/482, 213/483, 213/484, 213/485, 213/486, 213/487, 213/488, 213/489, 213/490, 213/491, 213/492, 213/493, 213/494, 213/495, 213/496, 213/497, 213/498, 213/499, 213/500.
- Działki: 209, 326, 327, 330, 331, 332, 333, 334, 335, 336, 337, 338, 339, 340, 341, 342, 343, 344, 345, 346, 347, 348, 349, 350, 351, 352, 353, 354, 355, 356, 357, 358, 359, 360, 361, 362, 363, 364, 365, 366, 367, 368, 369, 370, 371, 372, 373, 374, 375, 376, 377, 378, 379, 380, 381, 382, 383, 384, 385, 386, 387, 388, 389, 390, 391, 392, 393, 394, 395, 396, 397, 398, 399, 400, 401, 402, 403, 404, 405, 406, 407, 408, 409, 410, 411, 412, 413, 414, 415, 416, 417, 418, 419, 420, 421, 422, 423, 424, 425, 426, 427, 428, 429, 430, 431, 432, 433, 434, 435, 436, 437, 438, 439, 440, 441, 442, 443, 444, 445, 446, 447, 448, 449, 450, 451, 452, 453, 454, 455, 456, 457, 458, 459, 460, 461, 462, 463, 464, 465, 466, 467, 468, 469, 470, 471, 472, 473, 474, 475, 476, 477, 478, 479, 480, 481, 482, 483, 484, 485, 486, 487, 488, 489, 490, 491, 492, 493, 494, 495, 496, 497, 498, 499, 500.
- Działki: 209, 326, 327, 330, 331, 332, 333, 334, 335, 336, 337, 338, 339, 340, 341, 342, 343, 344, 345, 346, 347, 348, 349, 350, 351, 352, 353, 354, 355, 356, 357, 358, 359, 360, 361, 362, 363, 364, 365, 366, 367, 368, 369, 370, 371, 372, 373, 374, 375, 376, 377, 378, 379, 380, 381, 382, 383, 384, 385, 386, 387, 388, 389, 390, 391, 392, 393, 394, 395, 396, 397, 398, 399, 400, 401, 402, 403, 404, 405, 406, 407, 408, 409, 410, 411, 412, 413, 414, 415, 416, 417, 418, 419, 420, 421, 422, 423, 424, 425, 426, 427, 428, 429, 430, 431, 432, 433, 434, 435, 436, 437, 438, 439, 440, 441, 442, 443, 444, 445, 446, 447, 448, 449, 450, 451, 452, 453, 454, 455, 456, 457, 458, 459, 460, 461, 462, 463, 464, 465, 466, 467, 468, 469, 470, 471, 472, 473, 474, 475, 476, 477, 478, 479, 480, 481, 482, 483, 484, 485, 486, 487, 488, 489, 490, 491, 492, 493, 494, 495, 496, 497, 498, 499, 500.
- Ze względu na długość działek drogowych numer 28, 331/1, 595/1, 660/6, 660/8, 1996/1 działki nie zostały wykazane tylko w części dotyczącej podziału.
- Integralna część mapy z projektem podziału stanowi wykaz zmian gruntowych wraz z wykazem synchronizacyjnym.



Skala mapy zasadniczej: 1:40.280, 1:40.280

wgórków podkarpackie  
powiat tarnobrzęski  
jedn. ewidencyjna: 182002\_2 Gorzyce  
obręb: 0006 Wrzawy

działki: 2, 21, 22, 23, 24, 25, 26, 27, 28, 209, 211, 214, 215, 219, 220, 223, 224, 227, 228, 231, 232, 235, 236, 239, 240, 242, 244, 247, 248, 251, 252, 255, 256, 257, 258, 262, 263, 266, 267, 270, 271, 274, 275, 276, 279, 282, 283, 286, 287, 290, 291, 294, 295, 298, 302, 303, 306, 307, 311, 314, 315, 318, 319, 323, 326, 327, 333, 337, 343, 344, 345, 349, 350, 353, 354, 355, 356, 357, 358, 359, 360, 361, 362, 363, 364, 365, 366, 367, 368, 369, 370, 371, 372, 373, 374, 375, 376, 377, 378, 379, 380, 381, 382, 383, 384, 385, 386, 387, 388, 389, 390, 391, 392, 393, 394, 395, 396, 397, 398, 399, 400, 401, 402, 403, 404, 405, 406, 407, 408, 409, 410, 411, 412, 413, 414, 415, 416, 417, 418, 419, 420, 421, 422, 423, 424, 425, 426, 427, 428, 429, 430, 431, 432, 433, 434, 435, 436, 437, 438, 439, 440, 441, 442, 443, 444, 445, 446, 447, 448, 449, 450, 451, 452, 453, 454, 455, 456, 457, 458, 459, 460, 461, 462, 463, 464, 465, 466, 467, 468, 469, 470, 471, 472, 473, 474, 475, 476, 477, 478, 479, 480, 481, 482, 483, 484, 485, 486, 487, 488, 489, 490, 491, 492, 493, 494, 495, 496, 497, 498, 499, 500.

**Mapa z projektem podziału nieruchomości**  
Skala 1:2000

Mapa wykonana na podstawie ustawy z dnia 8 lipca 2010 r. o szczególnych zasadach przygotowania do realizacji inwestycji w zakresie budowli przeciwpowodziowych  
Dz. U. z 2015 r. poz. 966, 1777, z 2016 r. poz. 1250

Niniejszą mapę sporządzono w układzie "2000" strefa 7. Mapa wykonana na podstawie materiałów z ewidencji gruntów i budynków, badań hipotecznych oraz pomiaru uzupełniającego

Sposób ustalenia granic:

Wykazane na mapie granice nieruchomości są zgodne z ewidencją gruntów i budynków

Wykonawca: **GOIODDI 644.2.10.36.2016**

**TECHMAP KIELCE Sp. z o.o. PROKURANT**  
Inż. Paweł Przysucha

**TECHMAP KIELCE Sp. z o.o.**  
ul. Złota 84A, 25-528 Kielce  
NIP: 669-196-01-49, REGON: 360763094

**GEODETA UPRAWNIONY**  
mgr inż. Antoni Morawski  
upr. 2888

Kielce, m-c listopad 2016r.